

Tagung

Wege aus der Krise?

Rezession, Ressourcenknappheit & ökonomisch-ökologische Alternativen im regionalen Kontext

Samstag, 3. Oktober 2009, 09:00 – 16:30 Uhr

Alpen-Adria-Universität Klagenfurt, Hörsaal 3


Clarita Müller-Plantenberg

muellerp@uni-kassel.de

www.vfsoe.de

www.akademie-solidarische-oekonomie.de

SOLIDARISCHE ÖKONOMIE ALS DACH FÜR ALTERNATIVEN

- 
1. Folgen neoliberaler Politik?
 2. Wie ist eine andere Wirtschaft möglich?
 3. Wie machen wir eine Solidarische Ökonomie in Mitteleuropa?

- × Verblüffende Wachstumsraten,
- × erstaunliche technologische Entwicklungen,
- × zeitweilige Steigerung der Wohlfahrt der Bürger einiger Länder -
- × gravierende Schattenseiten dieser Errungenschaften, die sich im Zuge von neoliberaler Politik verschärfen: Deregulierung, Privatisierung, Diktat der internationalen Finanzorganisationen. Es entstehen ...
- × abgehängten Regionen und Ballungsgebiete
- × Spaltung der Gesellschaft – Exklusion z.B. eines Teiles der Jugend und der Ausländer und
- × Degradierung von Ökosystemen auch durch unsere Importe – wo kommen sie her?
- × Wanderungsbewegungen entstehen
- × gewaltsame Konflikte stehen an.

KAPITALISMUS DER NACHKRIEGSZEIT

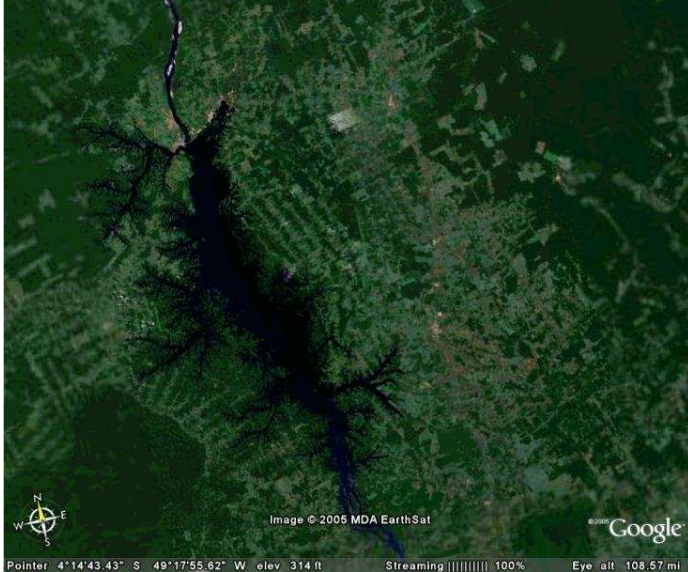
1. NEOLIBERALE POLITIK HAT FOLGEN...

- ✘ *„Überlebensräume schwinden“*
- ✘ *„Das 21. Jahrhundert ist in Ermangelung zukunftsfähiger Gesellschaftsmodelle utopiefiern und ressourcennah – es wird getötet, weil die Täter jene Ressourcen beanspruchen, die die Opfer haben oder auch nur haben möchten“*

...FOLGEN AUS WESSEN SICHT – BUMERANG?

- ✘ Die deutsche Grünen-Politikerin Astrid Schneider diskutiert die Importabhängigkeit der Bundesrepublik Deutschland von Energierohstoffen aus politisch instabilen Staaten (insbesondere von Uran), sie kritisiert die Verschleierung dieser Informationen und fordert eine Offenlegung der entsprechenden Daten.

✘ Vgl. „Wir sind beim Uran abhängig“, DIE TAGESZEITUNG, 26./27.9.2009, S. 8



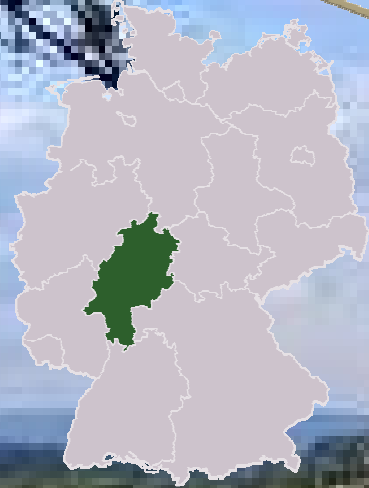
„Das Problem, das uns hier in Europa umtreibt, besteht darin, dass wir durch unseren täglichen Konsum und Lebensstil grenzübergreifende Schäden anrichten“

Vgl. Clarita Müller-Plantenberg: **Zukunft für Alle ist möglich, Soziale Gerechtigkeit und nachhaltiger Naturbezug als grenzübergreifende Herausforderungen**, DAAD Curriculumentwicklung Nachhaltiges Leben und Wirtschaften, Entwicklungsperspektiven 77/78, Kassel University Press, Kassel 2003, S.7



Was sind die Hauptprobleme in Nordhessen?

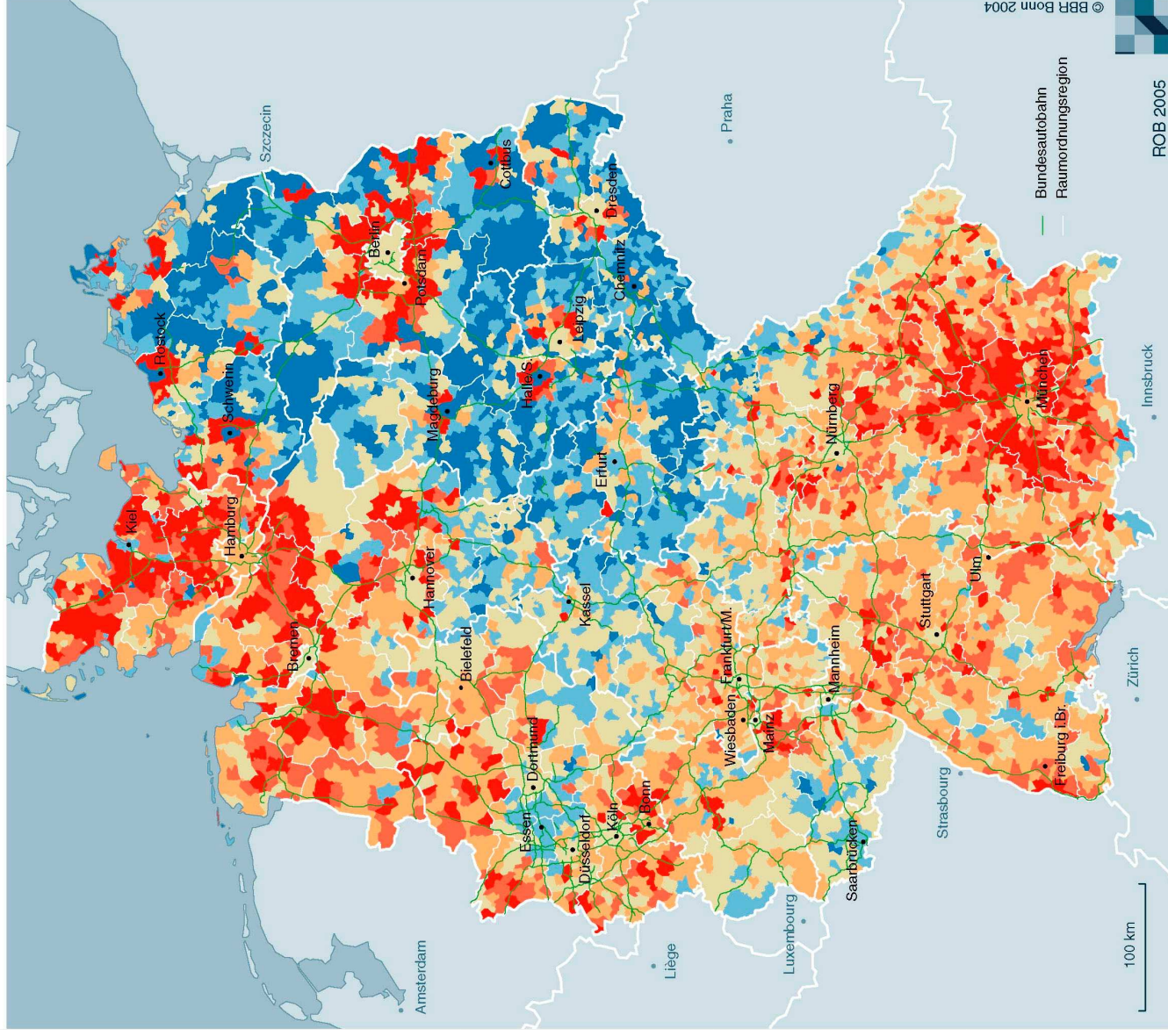
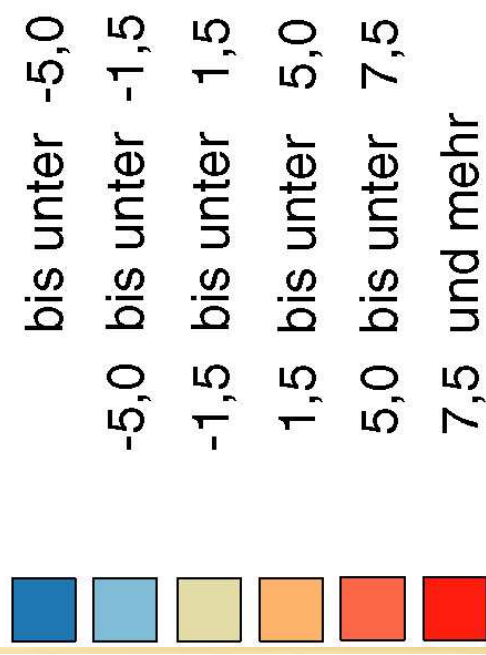
Schwalm Eder, Hersfeld-Rothenburg, Waldeck-Frankenberg, Kassel, Landkreis Kassel, Werra-Meißner,



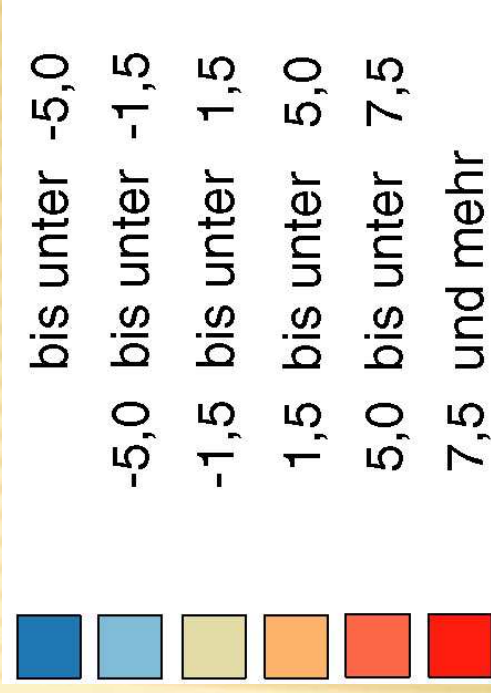
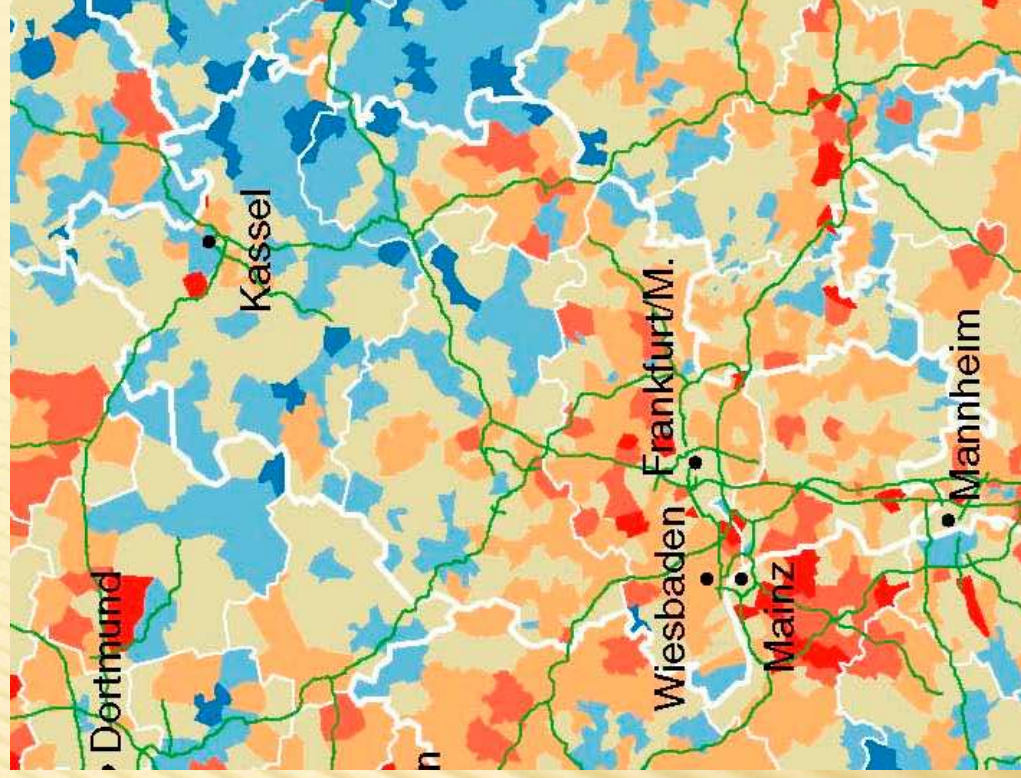
- Insolvenzen
- Arbeitslosigkeit
- Wachsen oder Weichen im Agrarsektor

Aktuelle Bevölkerungsentwicklung

BEVÖLKERUNGS- ENTWICKLUNG DEUTSCHLAND 1997-2003

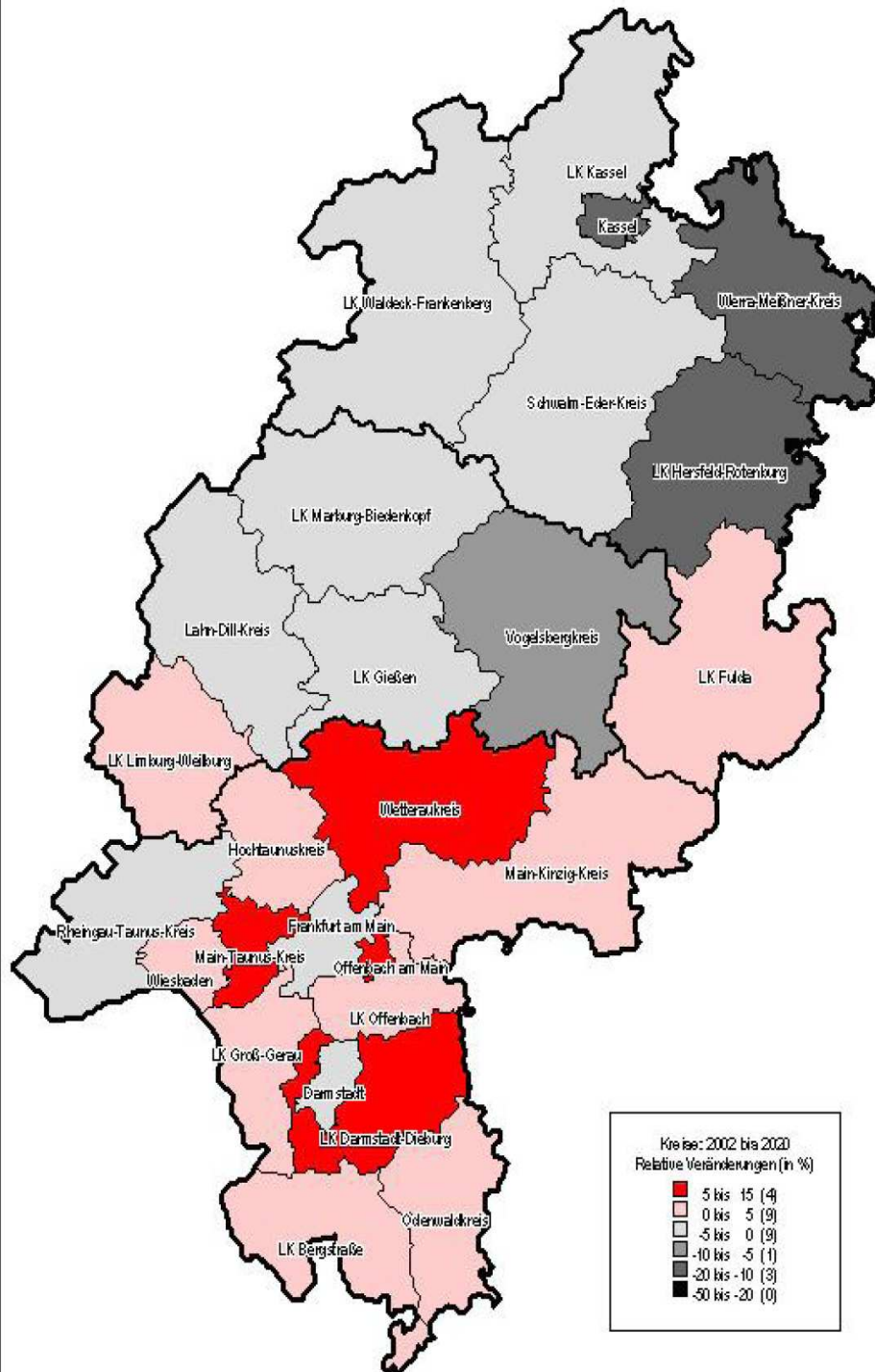
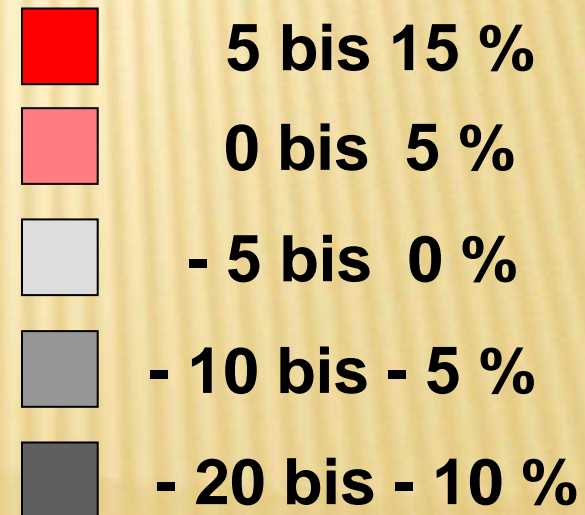


BEVÖLKERUNGSENTWICKLUNG DEUTSCHLAND 1997-2003 AUSSCHNITT HESSEN



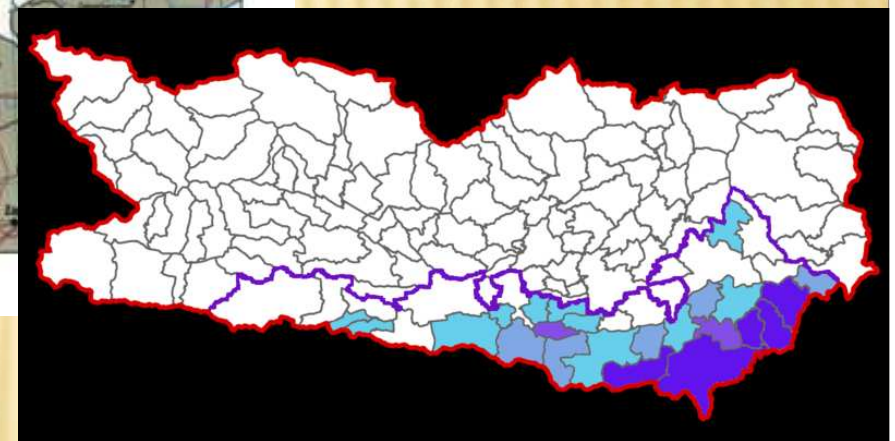
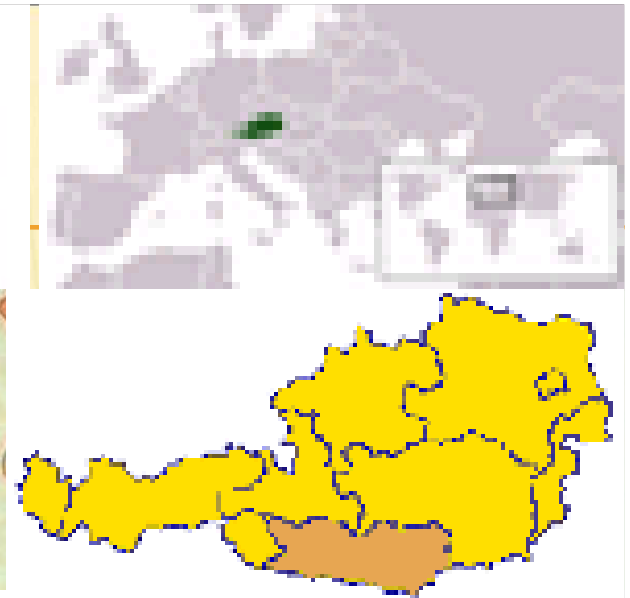
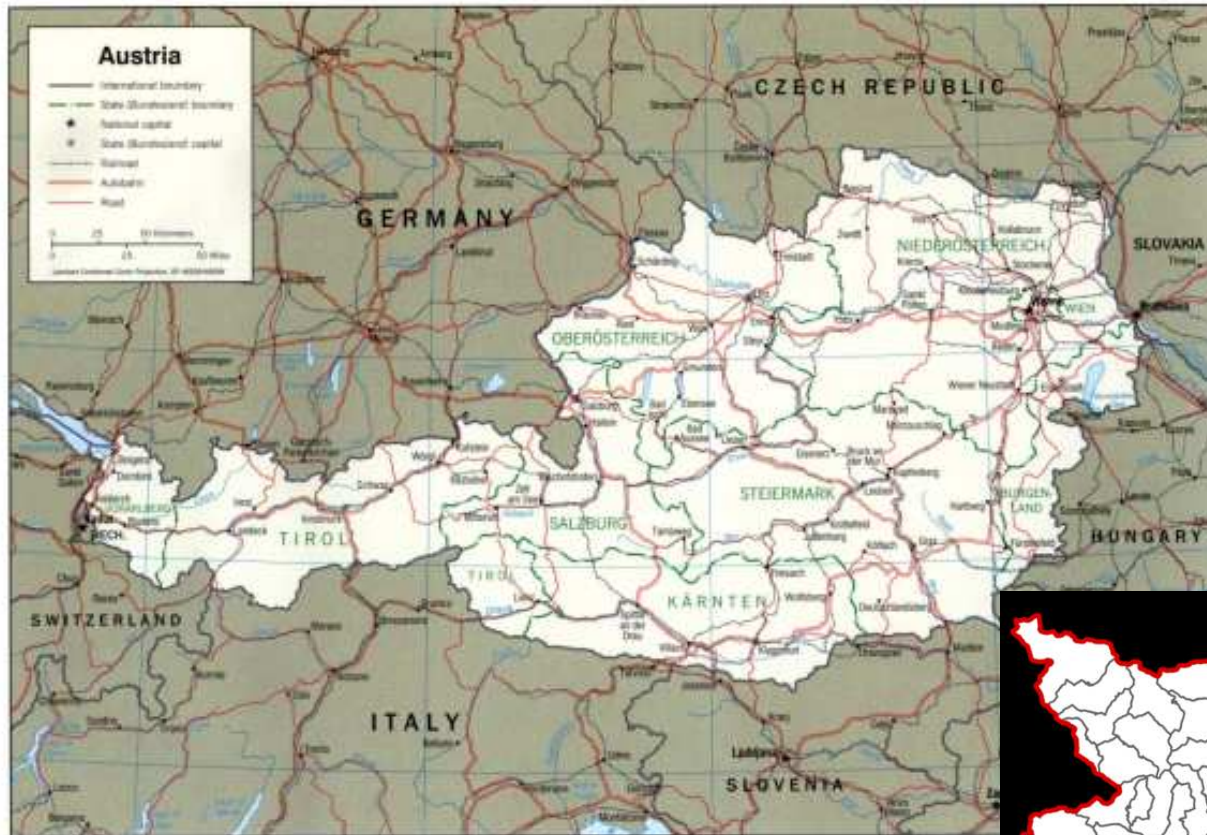
FEH- Bevölkerungs- prognose 2020

Bevölkerungs-
veränderung
zwischen 2002
und 2020





Die Steiermark hat 543 Gemeinden in 16 Bezirken. Aufgrund ihrer großen Waldflächen wird die Steiermark auch als die "Grüne Mark" bezeichnet. Sie ist bekannt für Obst, Kernöl und Wein.



Kärnten besteht aus 10 Bezirken und ca. 130 Gemeinden. 57,6 % der Landesfläche (5.490 km²) sind von Wald bedeckt, rund die Hälfte davon sekundäre Fichtenforste. 15,6 % (1.500 km²) sind subalpine und alpine waldfreie Vegetation, 19,4 % bilden den agrarischen Hauptarbeitsraum (9,1 % Acker-Grünlandkomplexe und 10,3 % Wirtschaftsgrünland). Die Bevölkerung beträgt über .560 Tausend Einwohner. Diese Zahl hat sich in den letzten 8 Jahren kaum verändert.



× Insolvenzen

- + Im ersten Halbjahr 2009 ist in Österreich die Zahl der Firmen- und Privatpleiten deutlich gestiegen.
- + Die Zahl der Firmenpleiten stieg im Jahresvergleich um 9,3 Prozent auf 3.509 Fälle,
- + bei den eröffneten Verfahren gab es ein Plus von 15,7 Prozent auf 1.834 Verfahren.

WIE WEIT SIND WIR GEKOMMEN



2. Wie ist eine andere Wirtschaft möglich?

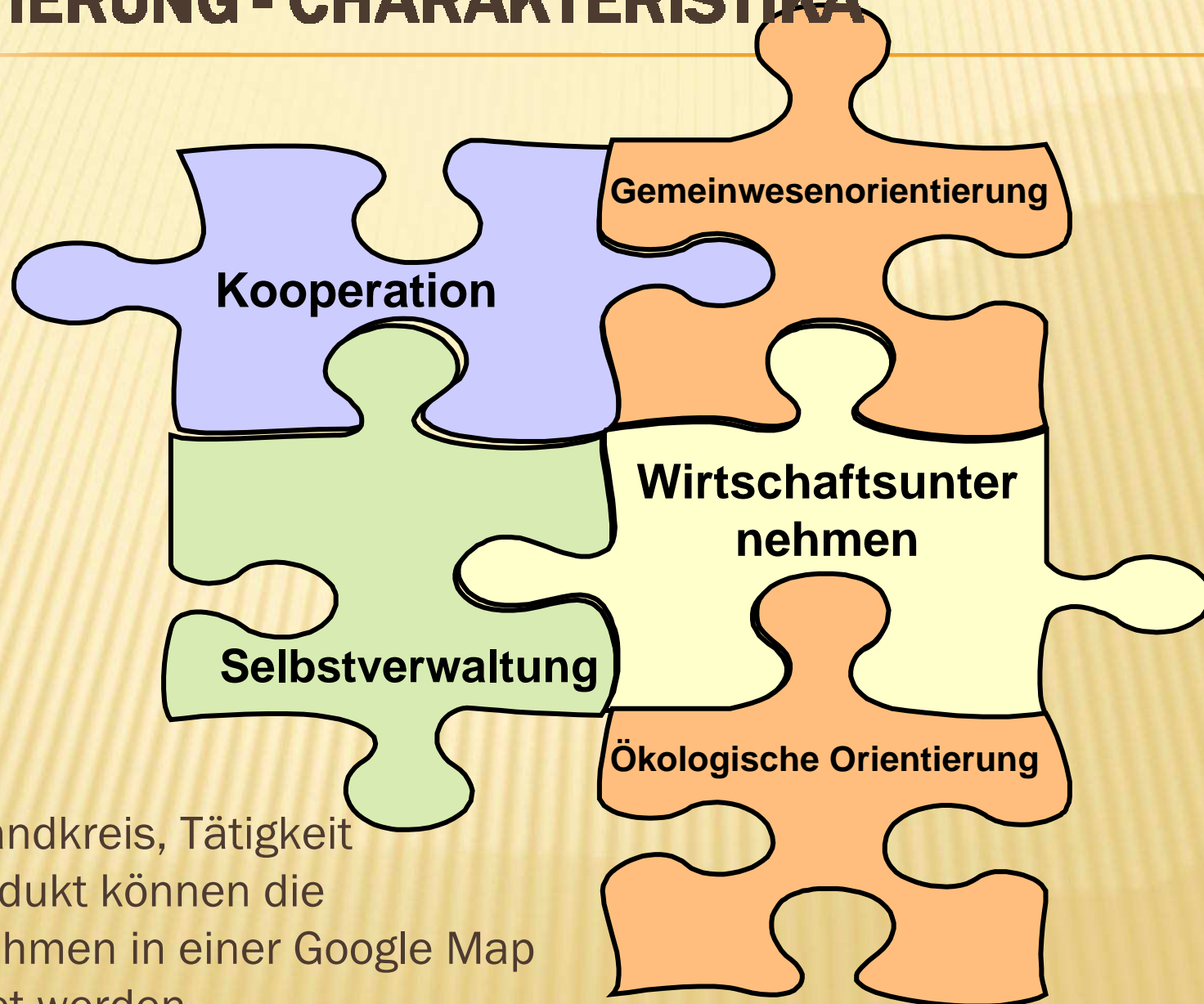
EINE ANDERE WIRTSCHAFT EXISTIERT SCHON

- ✘ Allmende Traditionen (Wald, Weide/ Viehtrieb, Seen etc.) und
- ✘ Gemeinschaftsunternehmen wurden neu gegründet
- ✘ Sie können in einer partizipativen Erhebung kartiert werden und machen eine Solidarische Ökonomie sichtbar:
 - + solidarischer Wirtschaftsunternehmen
 - + Einrichtungen zur Unterstützung, Beratung und Förderung

Atlas der Solidarischen Ökonomie Nordhessen/
Kassel University Press



SOLIDARISCHE ÖKONOMIE EXISTIERT SCHON: KARTIERUNG - CHARAKTERISTIKA



Nach Landkreis, Tätigkeit
und Produkt können die
Unternehmen in einer Google Map
gesichtet werden

Deutschland » Hessen »

Suchen Infos

Suche nach Produkten und Dienstleistungen einschränken

Tätigkeitsbereiche:

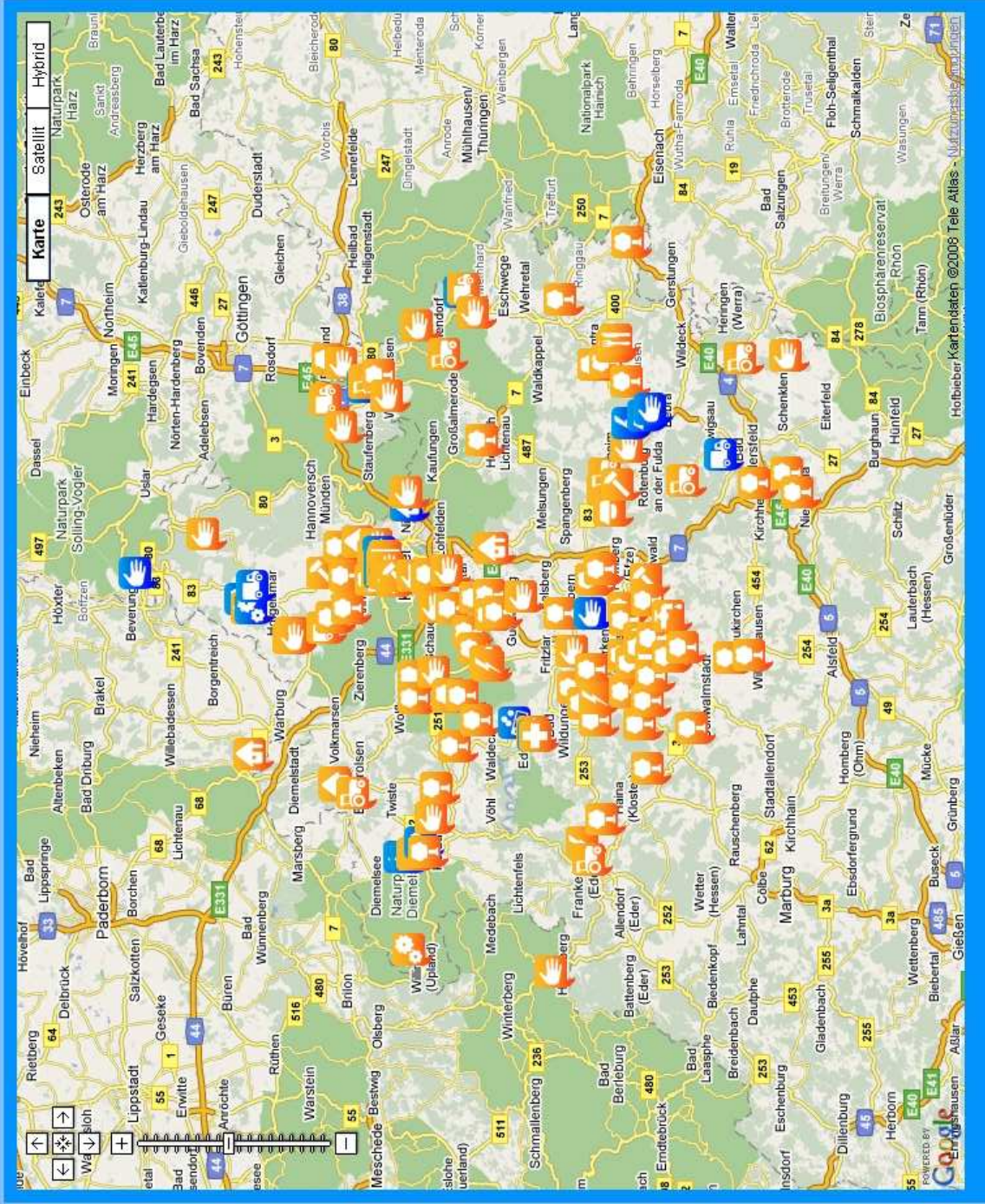
Produkte und Dienstleistungen:

Die aktuelle Auswahl umfasst folgende Betriebe:

- Öko Bauen und Wohnen
- Ökologisches Schullandheim und Tagungshaus Licherode
- 36er Interessentenwald Wommen
- 84er Waldgemeinschaft Rörda
- ABC Buchladen
- AG-aThe e.V.
- APROSAS e.V.
- Arbeitskreis bäuerliche Landwirtschaft e.V.
- Arge Biomasse
- ARhöna

>>

<<



Hofbieber Kartendaten ©2006 Teile Atlas - Nutzungsbedingungen

Suchen Infos

Suche nach Produkten und Dienstleistungen einschränken

Tätigkeitsbereiche:

Handel

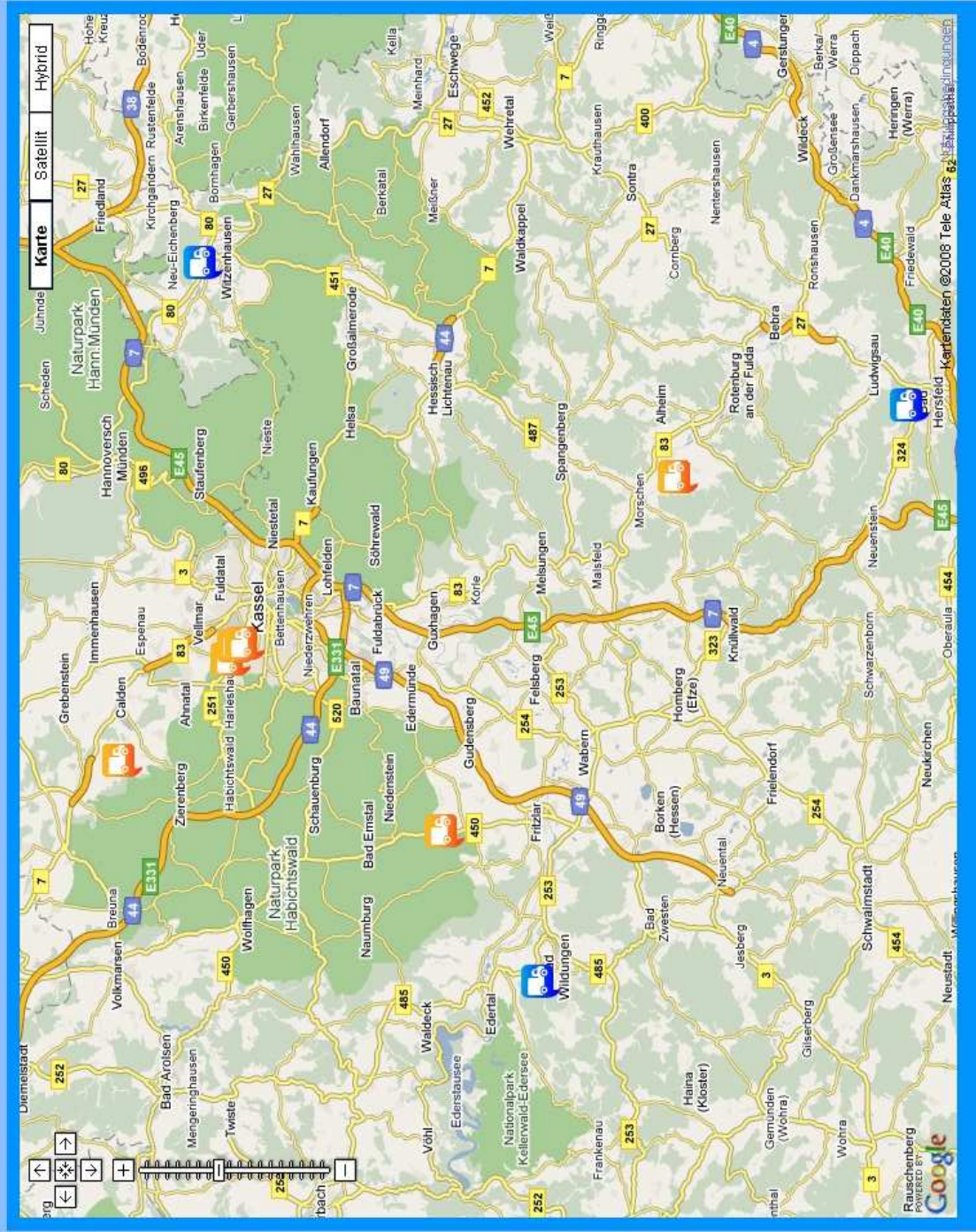
Produkte und Dienstleistungen:

Alle

Die aktuelle Auswahl umfasst folgende Betriebe:

- Unser Laden
- ABC Buchladen
- Öko Bauen und Wohnen
- Kirchhof OHG
- Kulinarisches vom Bauernhof
- APROSAS e. V.
- Eine Welt Laden Bad Hersfeld
- Weltladen Bad Wildungen
- Eine Welt Laden Witzenhausen

>>



Suchen Infos

APROSAS F.V.

Aprosas vertreibt bundesweit Webwaren von dem Frauenseitstiftungsprojekt "Mundo Verde". Außerdem kooperiert und unterstützt der Verein die zweisprachige Grund- und Abendschule "Kikoten", sowie weitere Projekte und Initiativen in Guatemala. In Nordhessen arbeitet Aprosas e.V. in dem "Netzwerk fairer und regionaler Handel in Nordhessen" mit und war maßgeblich an der Gründung des Vereins "Karbu e.V. - Welt- und Regioladen Kassel" beteiligt

Kontaktmöglichkeiten:

- **Webseite**

Der Betrieb bietet folgende Produkte bzw. Dienstleistungen an:

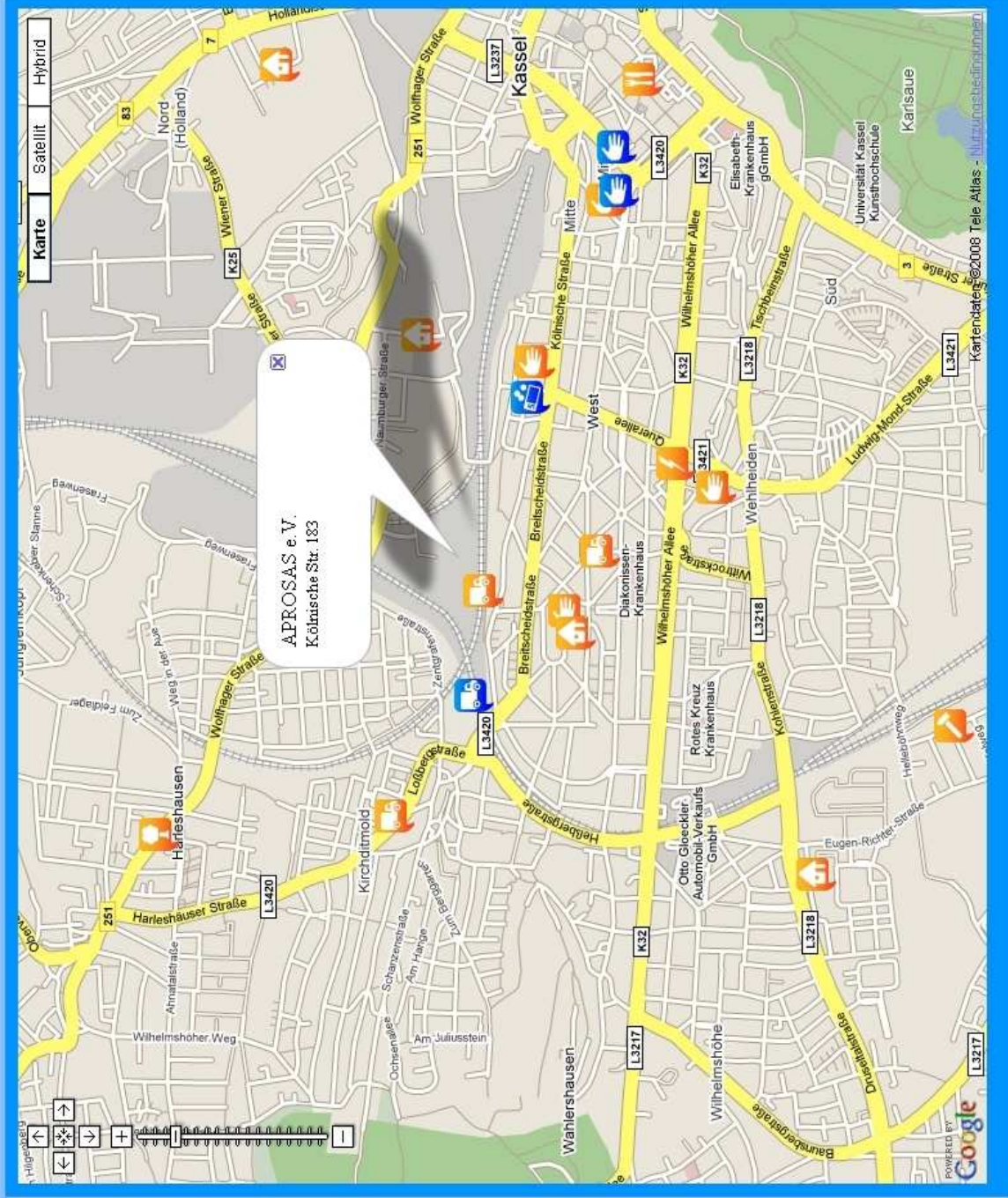
Webwaren

Der Betrieb hat folgende Tätigkeitsbereiche:

- Bildungsarbeit
- Handel

Die aktuelle Auswahl umfasst folgende Betriebe

- Öko Bauen und Wohnen
- Ökologisches Schullandheim und Tagungshaus Licherode
- 36er Interessentenwald Wommen
- 84er Waldgemeinschaft Röhrda
- ABC Buchladen



Gesunde Bildung:

http://www.youtube.com/view_play_list?p=6B6BD8B90778EDE0&search_query=Gesunde+Bildung

Ölwechsel:

http://www.youtube.com/view_play_list?p=9BB42886EE2C2F56&search_query=%C3%96lwechsel

Solidarischer Holzhandel
Nordhessen:

http://www.youtube.com/view_play_list?p=1262451E9AA714DB&search_query=Solidarische+Holzhandel+Nordhessen

KOMPLEXE SOLIDARISCHE UNTERNEHMEN

... "In den letzten 20 Jahren hat sich die Zahl der Übergewichtigen verdreifacht. Die WHO geht davon aus, dass bis zum Jahr 2010 etwa 20% der erwachsenen Bevölkerung und 10% der Kinder und Jugendlichen in Europa unter Adipositas leiden werden." (KIGGS-Studie, 2006)

"Der Bezug unserer Jugendlichen zu den Lebensmitteln ist maximal gering!" (K. Adamaschek - Schullandheim Licherode)

Hinzu kommt die immer größer werdende Zahl von Ganztagschulen, die "irgendwie" ein Schulessen anbieten müssen.

Dieser Film zeigt wie es eine Region schaffen kann, dass sich ihre KINDER BEWUSST und GESUND ernähren. Hierbei werden Kreisläufe aufgedeckt, die die Region SOZIAL, WIRTSCHAFTLICH und in ihrem SELBSTWERTGEFÜHL stärken.

von: Martin Allerdisse, Nico Kunold, Britta Schuboth, Nicole Leidenfrost, Thomas Weible, Farhad Arvahi und Clanta Müller-Plantenberg

UNIVERSITÄT KASSEL ©2009

Bildung zum Bewusstsein | Nachhaltigen | Ernährung | mit uns - Bildung | Bewusstsein



1999 entstand aus einer privaten Diskussion die Idee, eine Ölmühle in Haubern, bei Frankenberg in Nordhessen, zu betreiben. Das Projekt sollte gemeinnützig sein und in Kooperation mit den Erzeugern und Verbrauchern betrieben werden. Der Anspruch war außerdem, einen geschlossenen Produktionskreislauf zu erreichen.

2003 folgte die Gründung der „Vereinigung nachwachsender Rohstoffe Haubern e.V.“, die sich zum Ziel gesetzt hatte, eine Ölmühle zu bauen und in Betrieb zu nehmen sowie die erforderliche Infrastruktur dafür zu schaffen.

Studenten der Universität Kassel porträtierten im Frühjahr und Sommer 2008 das Vorhaben mit der Kamera im Rahmen eines Filmprojektseminars.



www.rapsol-pur.de

UNIKASSEL
VERSITÄT

Kontakt Daten:
Universität Kassel Nora-Plattiel-Str. 5
34127 Kassel muellerp@uni-kassel.de
fon +49-561 / 804 3152
www.uni-nordhessen.de
www.solidarische-oekonomie.de



ÖL-WECHSEL - NACHHALTIGE KREISLÄUFE IN NORDHESSENS SOLIDARÖKONOMIE

ÖL-WECHSEL

NACHHALTIGE KREISLÄUFE
IN NORDHESSENS
SOLIDARÖKONOMIE




AUFBAU DER SOLIDARISCHEN ÖKONOMIE...



Selbstbestimmter Weg, bei dem die Selbstverwaltung
Instrument der nachhaltigen Regionalentwicklung ist

- + Kartierung
- + Gründungsberatung
- + Organisationsprozess der komplexen solidarischen
Wirtschaftsunternehmen,
 - × der lokalen Ökonomie
 - × Des Netzes
 - × Der Kette
- + Aufbau von regionalen und nationalen Foren
Solidarischer Ökonomie
 - × Solidarische Wirtschaftsunternehmen
 - × Einrichtungen zur Unterstützung und Förderung
 - × Vertreter des Landkreises, des Bundeslandes, des Landes

...VON UNTEN

 Demokratisierung durch Selbstverwaltung :
Prioritäre regionale Anliegen ?

Energie und
Ernährung,

Ketten regionaler Naturpotentiale

GRÜNDUNGSBERATUNG DES SOLIDARISCHEN



WIRTSCHAFTSUNTERNEHMENS

Ausgehend von Sozialen Bewegungen,
von Insolvenzen oder

- × aus der Arbeitslosigkeit
 - + durch kirchliche Teams?
 - + Beratungsteams/ Innovationswerkstätten der Gewerkschaften?
 - + Gründungsberatung durch interdisziplinäre selbstverwaltete Teams an Universitäten
 - × Methode
 - × Beispiele
 - × Rahmenbedingungen

ORGANISATIONSPROZESS DES STRATEGISCHEN POLITISCHEN PROJEKTES



- × **Z.B. Einrichtung von regionalen Foren zur Vermittlung (Kommunikation) der Akteure und politischen Artikulation**
 - + Solidarische Wirtschaftsunternehmen
 - + Unterstützer/ Soziale Bewegungen
 - + Vertreter der Kommunen, der öffentlichen Verwaltung (Landkreis, Land)
 - × Information/ Kommunikation über die einzelnen Sektorgrenzen hinweg
 - × Ausarbeitung von Forderungen/ Bedarf
 - × Planung von Rahmenbedingungen/ unten-oben-unten

AUS DER SICHT SOLIDARISCHER UNTERNEHMEN IST REGIONALENTWICKLUNG:

- Selbstbestimmt, selbstverwaltet am Gemeinwohl orientiert,
- Nicht von außen diktiert

Regionale Unabhängigkeit kann gestärkt werden:

- + Indem über den einzelnen Betrieb hinaus regional nach anderen Prinzipien der Kooperation und gegenseitigen Hilfe gewirtschaftet wird
- + Indem ein Raum für Kommunikation geschaffen wird,
- + Indem der Bedarf nach hochwertigen Gütern und Dienstleistungen erfaßt und in der Region langfristig stabil befriedigt wird.

Beispiele hierfür finden wir:

In Spanien, Italien, Frankreich, Österreich und Ansätze in der BRD



DER NÄCHSTE SCHRITT....



- ✘ Jeder Prozess hat einen historischen, kulturellen und politischen Charakter. Erfahrungen können daher nicht transplantiert, sondern sie müssen neu erfunden werden.

- ✘ Bild: Prof. Paul Singer, Nationaler Sekretär für Solidarische Ökonomie im Ministerium für Arbeit und Beschäftigung Brasiliens auf den Attac Ratschlag in Gladbeck 2007

FINANZIELLE INSTRUMENTE

× Unter Eigenkontrolle der Regionen

+ Regiogelder

- × Chiemgauer...

+ Regionale Gemeinschaftsbanken

+ Rotationsfonds

+ Caja Popular

× Z.B. Banco Palmas

- × ein transformierender 30 jähriger Lernprozess
- × Conjunto Palmeiras/ Banco Palmas
- × Logik: Kooperation,
- × Philosophie Solidarische Ökonomie: gemeinsam träumen und Träume umsetzen, sie konkretisieren, eine bessere Welt aufbauen
- × Kartierung der Produktion im Viertel um ein Gleichgewicht zwischen Produktion und Konsum erreichen zu können
- × Kredit neue Kontrollform durch die Nachbarschaft: Bank, Unternehmer, die Nachbarin (Kombination von Mikrokredit und Regio-Währung), Aufbau von Unternehmen wird gefördert
- × Wir sind verantwortlich für unseren Konsum
- × billigerer Konsum Beispiel Reinigungsmittel, Hühnerzucht

VERMARKTUNGSSTRATEGIEN

- × Agroökologische Märkte –
Bildungspraxis für
Solidarische Ökonomie*
(Brasilien)
- × Messen „Tue das
Richtige“ – (Fa’ la cosa
giusta)
 - * Mailand, Trient, Genua
(Italien)
- × Stadt der anderen Ökonomie
 - + Rom
 - + Genua
 - + Neapel
- × Interesse der
Gebietskörperschaften
 - + Green procurement
 - + Ressourcenschonung
 - + Fair trade
- × GAS Solidar. Einkauf Gr.
- × Heiler der Erde
- × Slow Food 200 Gruppen
- × Biodiversitätserhalt – Tierra
Madres

* Rosangela Alves de Oliveira: Agroökologischer Markt in der Varzea Paraibana, in: C. Müller-Plantenberg, Wolfgang Nitsch, Irmtraud Schlosser (Hrsg.): Solidarische Ökonomie in Brasilien und Europa, Entwicklungsperspektiven Nr. 83/ 84, Kassel 2005

AUSBILDUNGSSTRATEGIEN

× Über Aktion

- + soziale Bewegungen,
- + Selbstverwaltete Initiativen
- + Foren
- + Nationale Kongresse

× Über Lernprozesse

- + Gründungsberatung von Gemeinschaftsunternehmen
 - × Universitäten
 - × Kirchen
 - × Gewerkschaften
 - × NROs
- × Z.B. Brasilien
- × Z.B. BRD
- × Z.B. Baskenland

REGIONALE NATURPOTENTIALE – KETTEN...

✘ Z.B. Holz

- + Rhönholzveredler
- + Interessentenwald Sieblos
- + Alpines Hochtal Hautes-Alpes: Queyras Gewerkschaft von Handwerkerkern, Regeln der Möbel von Queyras (Patent)

✘ Z.B. Wolle, Leinen, Hanf, Brennnesseln

- + Beispiel Ardelaine
- + Beispiel Justa Trama
- + D.h. Inwertsetzung der ursprünglichen Ressourcen des Territoriums

ARBEITSPOLITIK - ARBEITERSELBSTVERWALTUNG

- ✘ Demokratisierung der Wirtschaft statt Deindustrialisierung
- ✘ Solidarität nach innen und außen
- ✘ Inkubation weiterer Solidarischer Wirtschaftsunternehmen

A scenic landscape photograph showing a valley with a town in the distance. The foreground is dominated by a lush green field, possibly a meadow or pasture, with a wooden fence visible on the left. In the background, a town with numerous buildings is nestled in a valley, surrounded by rolling hills. The sky is a mix of blue and white, with scattered clouds. In the upper left corner, the dark, intricate branches of a cherry blossom tree are visible, framing the scene. The overall atmosphere is peaceful and natural.

3. Wie machen wir eine Solidarische
Ökonomie in Mitteleuropa?

POLITISCHE RAHMENBEDINGUNGEN

- ✘ Internalisierung von Externalisierung der sozialen und ökologischen Kosten
- ✘ Sichtbarmachung der SÖ über Kartierung
- ✘ Genossenschaftliche Rechtsform/
Genossenschaftsrecht in der Verfassung verankern
- ✘ Gründungsberatung für Gemeinschaftsunternehmen (Wir-AGs statt Ich-AGs)
 - + Gründungszentren,
 - + Entwicklungsagenturen
- ✘ Unterstützung von Belegschaftsübernahmen insolventer Unternehmen gemäß Einlagen in Arbeitslosenversicherung und Begleitung
- ✘ Foren die die Akteure zusammenführen
- ✘ Nationales Sekretariat für Solidarische Ökonomie

FÜR EIN SOLIDARISCHES EUROPA – DACH FÜR ALTERNATIVEN

- × Integration von Minderheiten/
- × Gegen Monopole/
- × Demokratisierung von Wirtschaft und Gesellschaft
 - + Leuchtturmbeispiele
 - × Mondragon,
 - × Ardelaine,
 - × Mantova,
 - × Emilia Romagna...
- × Aufbau von Foren und Bündnisse
- × Aufbau naturverbundener solidarischer Ökonomie

VIELEN DANK FÜR IHRE AUFMERKSAMKEIT!

